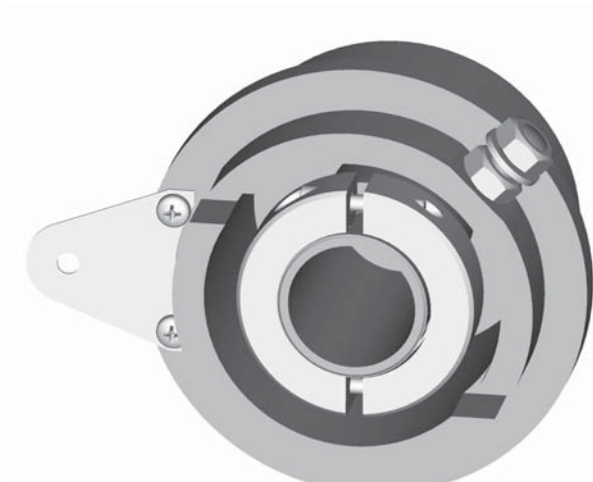
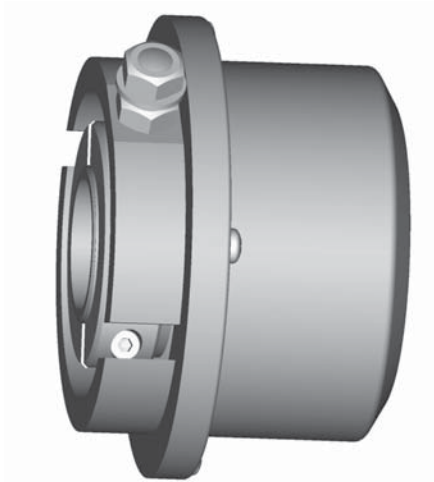


Montage- und Betriebshinweise

Installation and operating instructions



ME 11

Motor-Erdungs-Gerät / Motor Earthing Unit

Allgemeine Hinweise

- Motor-Erdungs-Geräte sind **Präzisionsgeräte**, die mit Sorgfalt nur von technisch qualifiziertem Personal gehandhabt werden dürfen.
- Die zu erwartende **Lebensdauer** der Geräte hängt von den **Kugellagern** ab, die mit einer Dauerschmierung ausgestattet sind ($> 10^9$ Umdrehungen).
- Die Geräte werden nach der **Qualitätsnorm** DIN ISO 9001 gefertigt. **EG Konformitätserklärung** gemäß Richtlinie 89/336/EWG Artikel 10 sowie Anhang 1 (EMV-Richtlinie).
- Die maximal zulässige **Strombelastung** der Geräte beträgt 1 A.
- Wir gewähren **2 Jahre Gewährleistung** im Rahmen der Bedingungen des Zentralverbandes der Elektroindustrie (ZVEI).

General notice

- *Motor earthing units are **precision devices** which must be handled with care by skilled personnel only.*
- *The expected **operating life** of the devices depends on the **ball bearings**, which are equipped with a permanent lubrication ($> 10^9$ counts per turn).*
- *The devices are manufactured according to **quality standard** DIN ISO 9001. **EU Declaration of Conformity** meeting Council Directive 89/336/EEC art. 10 and annex 1 (EMC Directive).*
- *The allowed **current load** of the devices is max. 1 A.*
- *We offer a **2-year warranty** in accordance with the regulations of the ZVEI (Central Association of the German Electrical Industry).*

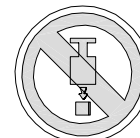
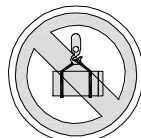
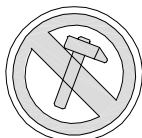


!!!ACHTUNG!!!

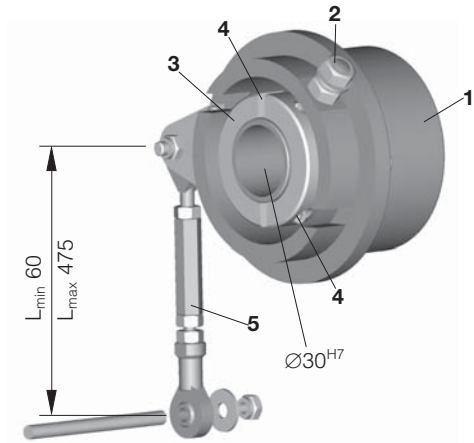
Beschädigung des auf dem Gerät befindlichen Siegels führt zu Gewährleistungsverlust.

!!!WARNING!!!

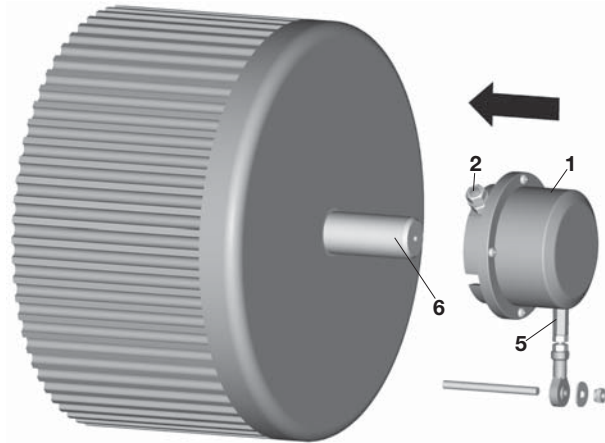
Damaging the seal on the device invalidates warranty.



1



2



- 1 Gehäuse**
Housing
- 2 Erdungsanschluss**
Earth connection
- 3 Klemmring**
Clamping ring
- 4 Klemmringschraube M4 DIN EN ISO 4762**
Clamping ring screw M4 DIN EN ISO 4762
- 5 Drehmomentstütze (Zubehör)**
Torque arm (accessory)
- 6 Motorwelle eingefettet Ø30_{H7}, L~65**
Motor-shaft lubricated Ø30_{H7}, L~65
- 7 Sechskantschlüssel**
Hexagonal wrench

3

