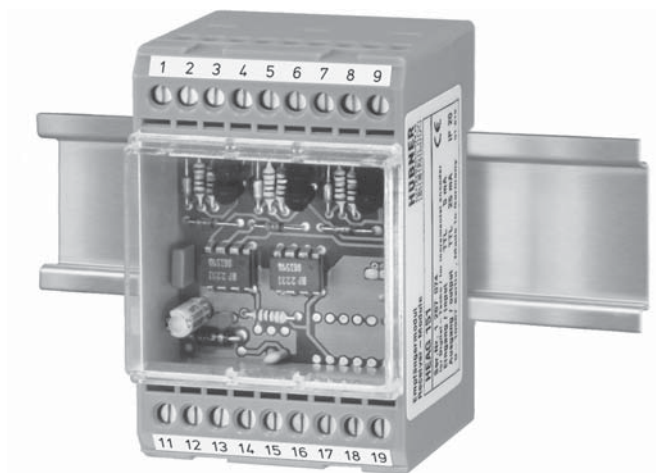


Montage- und Betriebshinweise

Installation and operating instructions



HEAG 151, 152, 153, 154

Digital - Converter

Allgemeine Hinweise

- **Digital - Converter** sind **Präzisionsgeräte**, die mit Sorgfalt nur von technisch qualifiziertem Personal gehandhabt werden dürfen.
- Die Geräte werden nach der **Qualitätsnorm** DIN ISO 9001 gefertigt. **EG Konformitätserklärung** gemäß Richtlinie 89/336/EWG Artikel 10 - sowie Anhang 1 (EMV-Richtlinie).
- Wir gewähren **2 Jahre Gewährleistung** im Rahmen der Bedingungen des Zentralverbandes der Elektroindustrie (ZVEI).

General notice

- **Digital - Converter precision devices** which must be handled with care by skilled personnel only.
- The devices are manufactured according to **quality standard** DIN ISO 9001, **EU Declaration of Conformity** meeting Council Directive 89/336/EEC art. 10 and annex 1 (EMC Directive).
- We offer a **2-year warranty** in accordance with the regulations of the ZVEI (Central Association of the German Electrical Industry).

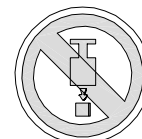
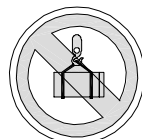
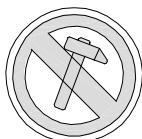


!!! ACHTUNG !!!

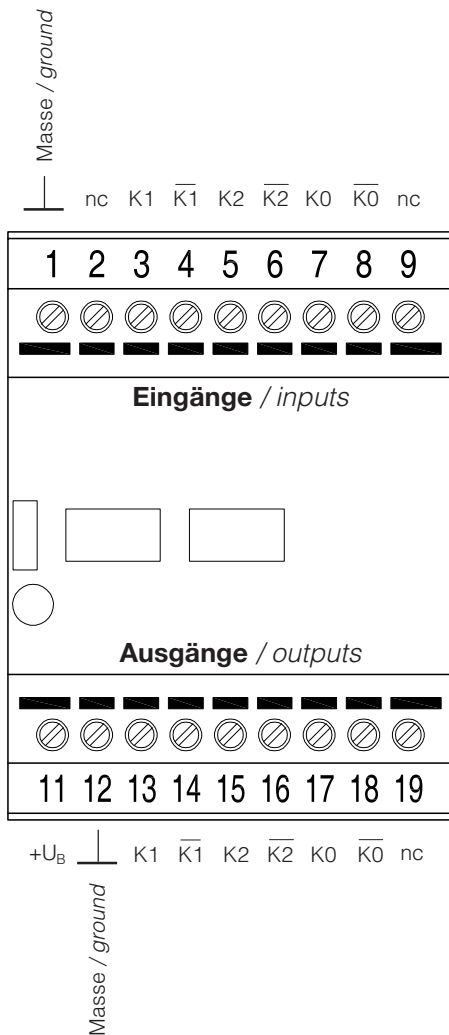
Beschädigung des auf dem Gerät befindlichen Siegels führt zu Gewährleistungsverlust.

!!! WARNING !!!

Damaging the seal on the device invalidates warranty.



Elektrischer Anschluss / Electrical connection



Anschlussklemmen / terminals

1	Eingangsmasse / ground inputs \perp
2	nc
3	Eingang / input K1
4	Eingang / input $\bar{K}1$
5	Eingang / input K2
6	Eingang / input $\bar{K}2$
7	Eingang / input K0
8	Eingang / input $\bar{K}0$
9	nc
11	Versorgungsspannung / supply voltage +U _B
12	Ausgangsmasse / ground outputs \perp
13	Ausgang / output K1
14	Ausgang / output $\bar{K}1$
15	Ausgang / output K2
16	Ausgang / output $\bar{K}2$
17	Ausgang / output K0
18	Ausgang / output $\bar{K}0$
19	nc

Parallelschaltung mit anderen HEAG 151, 152, 153, 154 möglich
connected in parallel possible with other HEAG 151, 152, 153, 154

1 → 12 : keine Verbindung / no connection

	Eingänge / inputs	I _{input}	f _{max}	Ausgänge / outputs	I _{Load}	U _B
HEAG 151	TTL K1, 2, 0, $\bar{1}$, $\bar{2}$, $\bar{0}$	≤ 5 mA	200 kHz	TTL K1, 2, 0, $\bar{1}$, $\bar{2}$, $\bar{0}$	25 mA / 75 mA Spitze peak	5 V ± 5 %
HEAG 152	HTL K1, 2, 0, $\bar{1}$, $\bar{2}$, $\bar{0}$ K1, 2, 0, *		120 kHz	TTL K1, 2, 0, $\bar{1}$, $\bar{2}$, $\bar{0}$		
HEAG 153	TTL K1, 2, 0, $\bar{1}$, $\bar{2}$, $\bar{0}$		200 kHz	HTL K1, 2, 0, $\bar{1}$, $\bar{2}$, $\bar{0}$	60 mA / 100 mA Spitze peak	+9 ... 26 V
HEAG 154	HTL K1, 2, 0, $\bar{1}$, $\bar{2}$, $\bar{0}$ K1, 2, 0, *		120 kHz	HTL K1, 2, 0, $\bar{1}$, $\bar{2}$, $\bar{0}$		

* Eingänge $\bar{K}1$, $\bar{2}$, $\bar{0}$ mit Eingangsmasse \perp verbunden oder Lötbrücke auf der Platine geschlossen.

* Inputs $\bar{K}1$, $\bar{2}$, $\bar{0}$ connected with ground inputs \perp or solder bridge on pc board closed.